

INFO FICHE



cultuurcentrum
DE GROTE POST
oostende

Grote Post



© Philippe van Gelooven

ALGEMEEN

Zaal Grote Post is de grootste theaterzaal met een vaste tribune en hét pronkstuk van het cultuurcentrum.

De zaal is meteen bereikbaar vanuit de imposante lokettenzaal en bestaat uit een warme houtstructuur waarin lichtarmaturen zijn geplaatst. Deze combinatie zorgt naast een goede akoestiek voor buitengewone verlichtingsmogelijkheden. De kleur van de wand- en plafondverlichting kan worden aangepast, afhankelijk van de sfeer en stemming die uw evenement of activiteit nodig heeft.

Zaal Grote Post wordt vaak gebruikt voor grote concerten en theaterproducties, maar leent zich ook perfect voor congressen, conferenties, debatten, prijsuitreikingen en vergaderingen voor groot publiek.

Mogelijke functies: Allerhande voorstellingen

AFMETINGEN

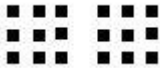
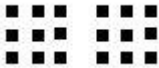
Zie technische gegevens

Grondplan: Zie technische gegevens

ANDERE

- Verduisterbaar: Ja
- Elektriciteit: 220v + krachtstroom: 2x 16A CEE 400V+N, 3x 32A CEE 400V+N, 4x 63A CEE 400V+N, 3x 125A CEE 400V+N
- Wifi: Nee
- Standaard aanwezig materiaal: Zie technische gegevens
- Loges: ruime wachtloge en 3 loges voor 4 personen

CAPACITEIT

Opstelling	Theater	Theater
		 (Met gebruik voortoneel)
Aantal	427	364

LADEN EN LOSSEN

Publieksinkom : Hendrik Serruyslaan 18A

Laden en lossen: Poststraat

Laden en lossen voor de Grote Post gebeurt best langs de goederenlift in de Poststraat.

Na het lossen moet de vrachtwagen verplaatst worden. CC De Grote Post beschikt niet over eigen parkeerfaciliteiten.

De Grote Post bevindt zich op het gelijkvloers van het postgebouw.

Goederen worden met een goederenlift naar boven gebracht.

Lift: Lift: 2,50m x 6,10m x 2,80m

Let op! Deze lift kan enkel gebruikt worden met een techniker.

TECHNISCHE GEGEVENS

AANWEZIG TECHNISCH MATERIAAL

- Vaste lichtinstallatie met dimmers, spots en besturing
- Vaste geluidsinstallatie geschikt voor spraak en muziek inclusief besturing, bekabeling en micro's.
- Intercomsysteem
- Volledige technische fiche en plannen te verkrijgen op aanvraag.
- Deze zaal wordt enkel gebruikt mits aanwezigheid van 2 huistechnici

AANWEZIGE TECHNIEKER

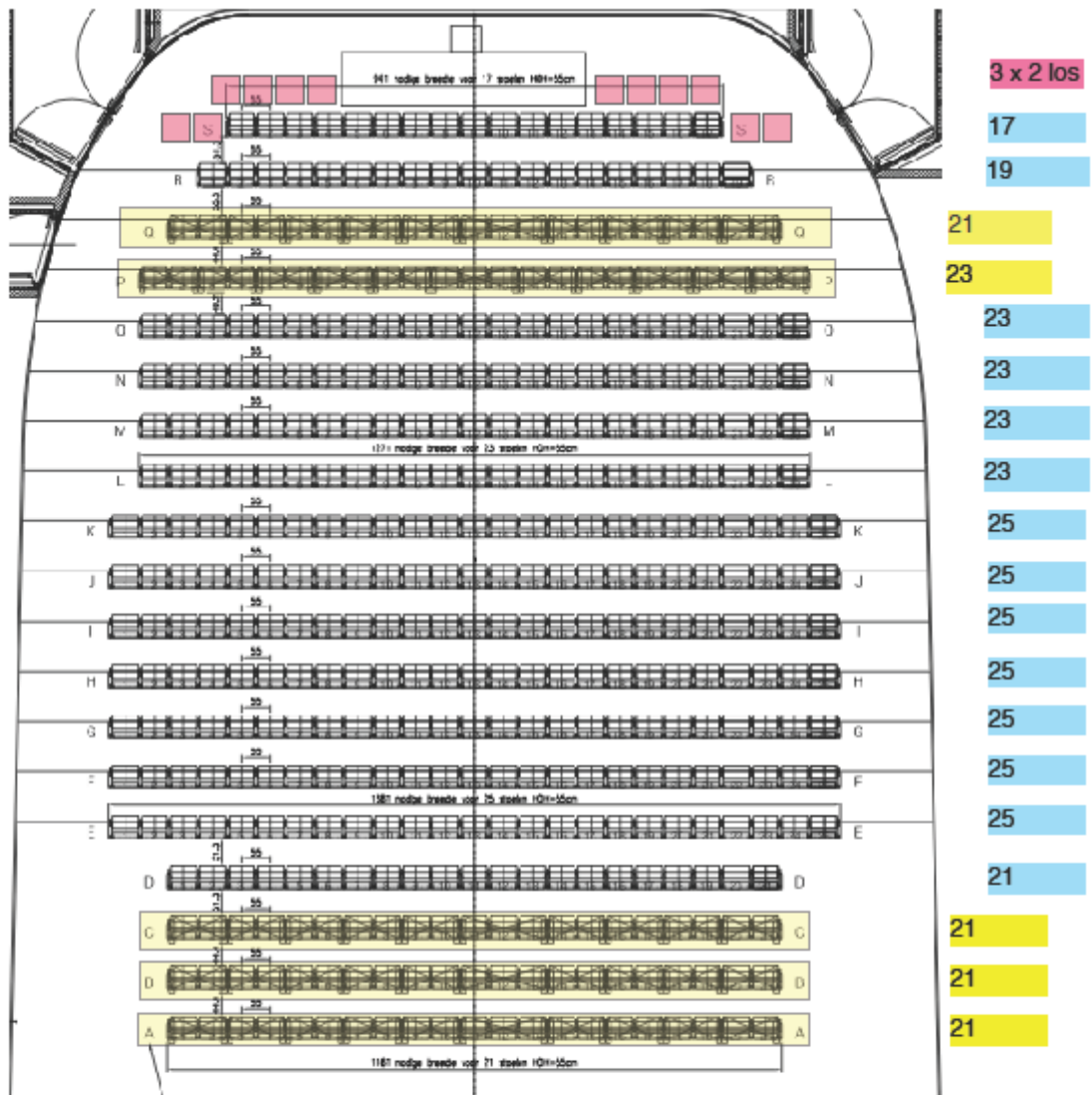
2 techniekers inbegrepen

SPECIFICATIES PODIUM

- Toneelvlak :
 - Breedte: 14,0 m
 - Hoogte: 7,4 m
 - Diepte met voortoneel (rijen A,B, C verwijderd) : 12,0 m
 - Diepte zonder voortoneel : 8,5 m
 - Hoogte in toneeltoren : 16,0 m
- 42 computergestuurde trommeltrekken boven het toneel, dubbele ligger
- Orkestlift in drie delen (3 x 95cm), hydraulisch, vergrendelbaar op verschillende niveaus
- Verende vloer uit plaatmateriaal

PLANNEN

Zetelplan



vaste stoelen

losse stoelen

extra stoelen

Zaalplan

